

Photovoltaik erzeugt oder emittiert keine schädlichen Stoffe oder Geräusche. Zudem reduziert es den Verbrauch konventioneller Energie, deren Erzeugung Umweltverschmutzung und fortschreitenden Klimawandel verursacht. PV-Anlagen sind ökologische Energiequellen, die nicht nur den aktuellen Anforderungen des Umweltschutzes entsprechen, sondern ihren Besitzern auch echte finanzielle Vorteile bieten. Bei der schnellen und unkomplizierten Montage hilft das GESTELLE UNI® Montagesystem, ein universelles Montagesystem für ein Standard-Solarmodul mit einem Neigungswinkel von 21° auf einem Flachdach.

Die im Set enthaltenen Bauteile enthalten nicht nur den benötigten Ballast, das können Betonplatten mit den Maßen 30x30x4,5 cm sein.

Das GESTELLE UNI® Montagesystem wird auf Dächern montiert und ist somit den Witterungsbedingungen (Wind, Regen, Schnee, Kälte und Hitze) ausgesetzt.

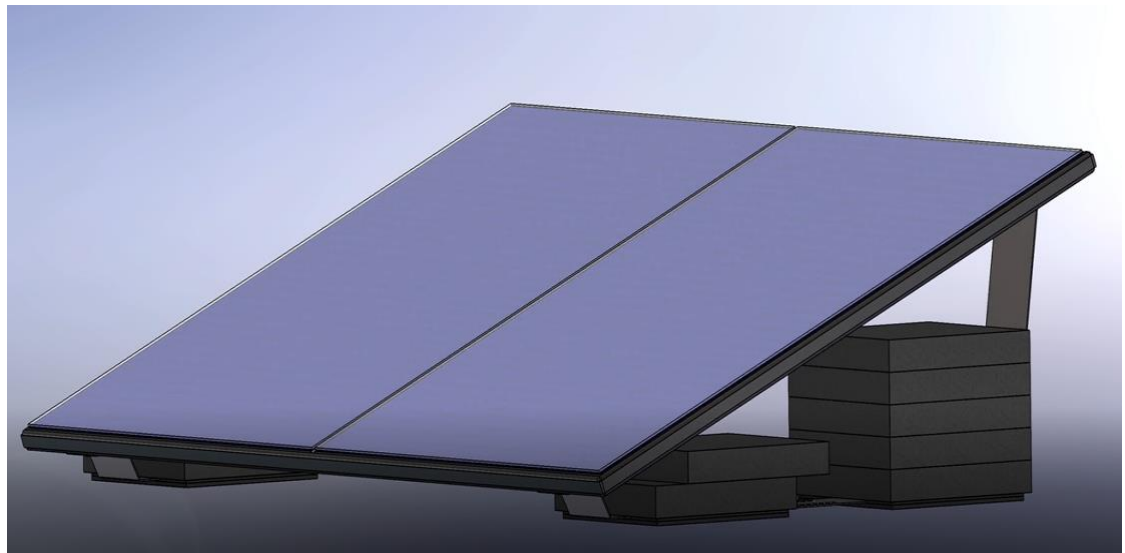
Dieses Dach wird durch die Installation der Photovoltaikanlage stärker belastet.

Vergewissern Sie sich vor der Installation, dass das Dach der zusätzlichen Belastung standhalten kann. Nehmen Sie ggf. Änderungen an der Struktur vor.

Befolgen Sie bei der Installation des GESTELLE UNI®-Montagesystems stets die Anweisungen.

Beachtung!

Ann-Mar Solar System haftet nicht für direkte und/oder indirekte Verluste, die sich aus oder im Zusammenhang mit der Nichtbeachtung der Anweisungen ergeben



Normen erhalten:

NEN-EN 1990: Eurocode – Grundlagen der Tragwerksplanung

NEN-EN 1991-1-4: Eurocode 1: Einwirkungen auf Bauwerke – Teil 1-4:

Allgemeine Einwirkungen – Windeinwirkungen

NVN7250 : Solarenergiesysteme - Integration in Dächer und Fassaden -

Konstruktive Aspekte

PN EN 1991-1-4: Polnische Norm

Arten von Sonnenkollektoren

Das GESTELLE UNI® Photovoltaik-Montagesystem ist sehr vielseitig. Es hat jedoch seine eigenen Anforderungen, die das Panel erfüllen muss. Diese sind:

- Panel-Typ: Standard in Aluminiumrahmen mit M6-Schraubenbefestigungslöchern
- Paneellänge: max. 2000mm
- Plattenbreite: 940 - 1150 mm
- Stärke des Aluminiumrahmens: 30 - 50 mm
- Plattengewicht: max. 30 kg

Dachtyp:

Das GESTELLE UNI® Montagesystem dient zur Montage von

Photovoltaikmodulen auf Flachdächern. Bitte lesen Sie vor der Installation die folgenden Informationen: Zulässige Bedachungsarten: Bitumen, EPDM und Beton (siehe Tabelle xx für die maximal zulässige Belastung für jede der oben genannten Bedachungsarten).

Ballast

Zur Fixierung des Montagesystems muss GESTELLE UNI® mit Ballast gesichert werden.

Siehe Tabelle xx für Details, die verwendet werden sollten, um die Ballastmenge für jeden Typ von Solarmodul, Region, Art der Dacheindeckung und Gebäudehöhe (vorbehaltlich eines Maximums von 9 m) zu bestimmen. Die Verwendung der definierten Anzahl an Fliesen (Maße 30 x 30 x 4,5 cm) ist für eine sichere Nutzung des Systems erforderlich!

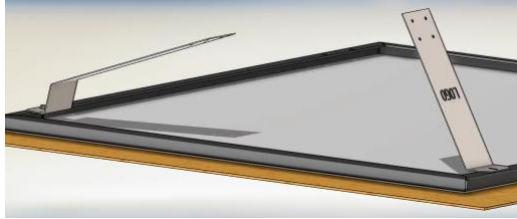
1

Packen Sie die Elemente aus dem Karton aus und lesen Sie die Montageanleitung von GESTELLE UNI® Bereiten Sie die erforderlichen Werkzeuge und eine Matte vor, um das PV-Modul vor Kratzern zu schützen.



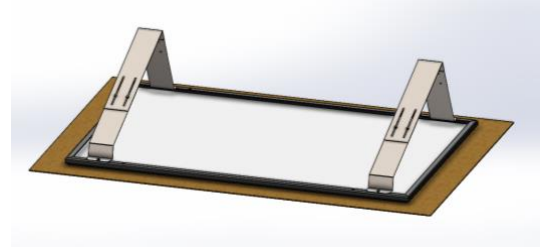
2

Legen Sie das PV-Modul auf die Matte und befestigen Sie die Elemente BASE C (2 Stk.), BASE A (2 Stk.) mit M6x20-Schrauben.



3

Befestigen Sie das Element BASE B mit Schrauben M6x15 abwechselnd an BASE A und BASE C

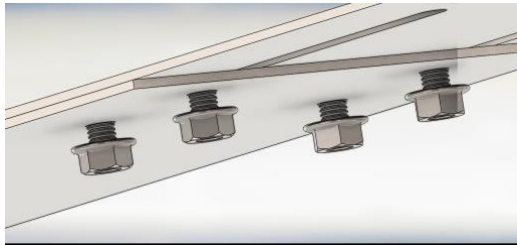


4

Vergewissern Sie sich, dass beide Halterungen auf die gleiche Weise montiert werden

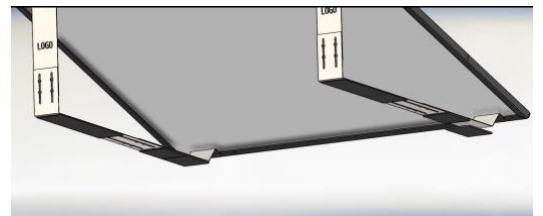
5

Legen Sie das PV-Modul auf die Stützen, justieren Sie die beiden verschraubten Stützen und ziehen Sie die Schrauben und Muttern fest



6

Legen Sie Gummi-Trennpolster unter die Stützen



7

Legen Sie die Ballastplatten auf die Gummipuffer

